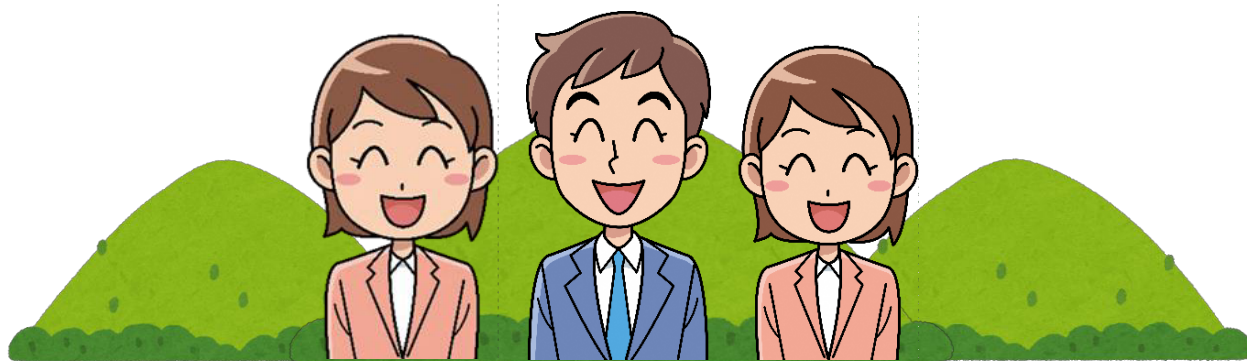


静岡市葵区

安倍地域包括支援センター

(まるけあ安倍)

地域包括支援センターは、高齢者の総合相談窓口です。静岡市から委託を受け、高齢者の皆さんが住み慣れた地域で自分らしく安心して生活できるよう、高齢者ご本人やご家族の様々な相談に対応しています。



「介護保険って何？どうしたら利用できるの？」
「物忘れが気になってきた。」
「最近、歩くのが大変になってきた。」
「一人暮らしで今後に不安を感じてきた。」 など……
～どうぞお気軽にご相談ください～

〒421-2103 静岡市葵区俵沢38-1
しずてつジャストライン安倍線「俵沢」「六番」バス停下車
※駐車場がございます。



054-294-8400
FAX 054-294-8411

(月～金 8:30～17:30 土 8:30～12:30)

受託法人：社会福祉法人 楽寿会

