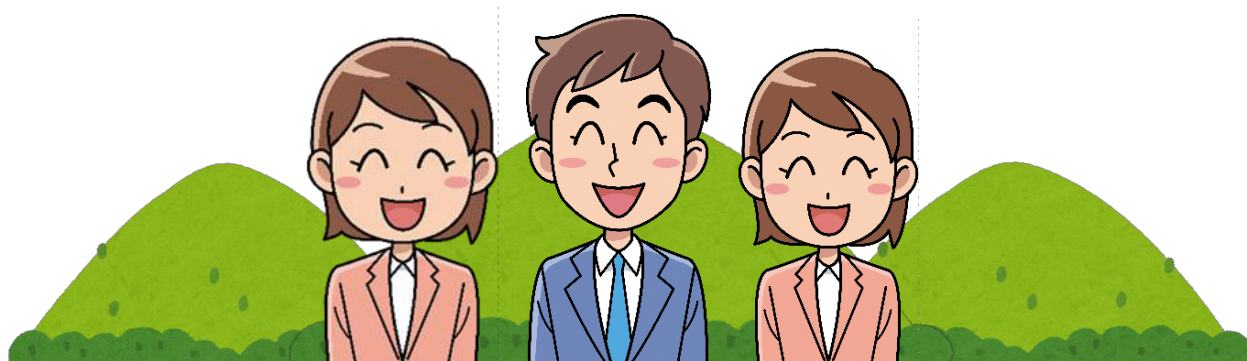


静岡市葵区 安倍地域包括支援センター

(まるけあ安倍)

地域包括支援センターは、高齢者の総合相談窓口です。
静岡市から委託を受けて、介護保険の相談や申請手続きの代行の
ほか、65歳以上の方やその家族の様々な相談に対応しています。



「最近歩くのが大変になってきた。」
「家族の物忘れが心配。」
「近所の一人暮らしの人が心配だけど、どこに相談したらいいの？」
「介護保険を申請してサービスを利用したい。」
など、どうぞお気軽に私たちにご相談ください。

〒421-2103 静岡市葵区俵沢38-1
しずてつジャストライン安倍線「俵沢」「六番」バス下車
※駐車場がございます。

TEL 054-294-8400
FAX 054-294-8411

(月～金 8:30～17:30 土 8:30～12:30)



受託法人：社会福祉法人 楽寿会